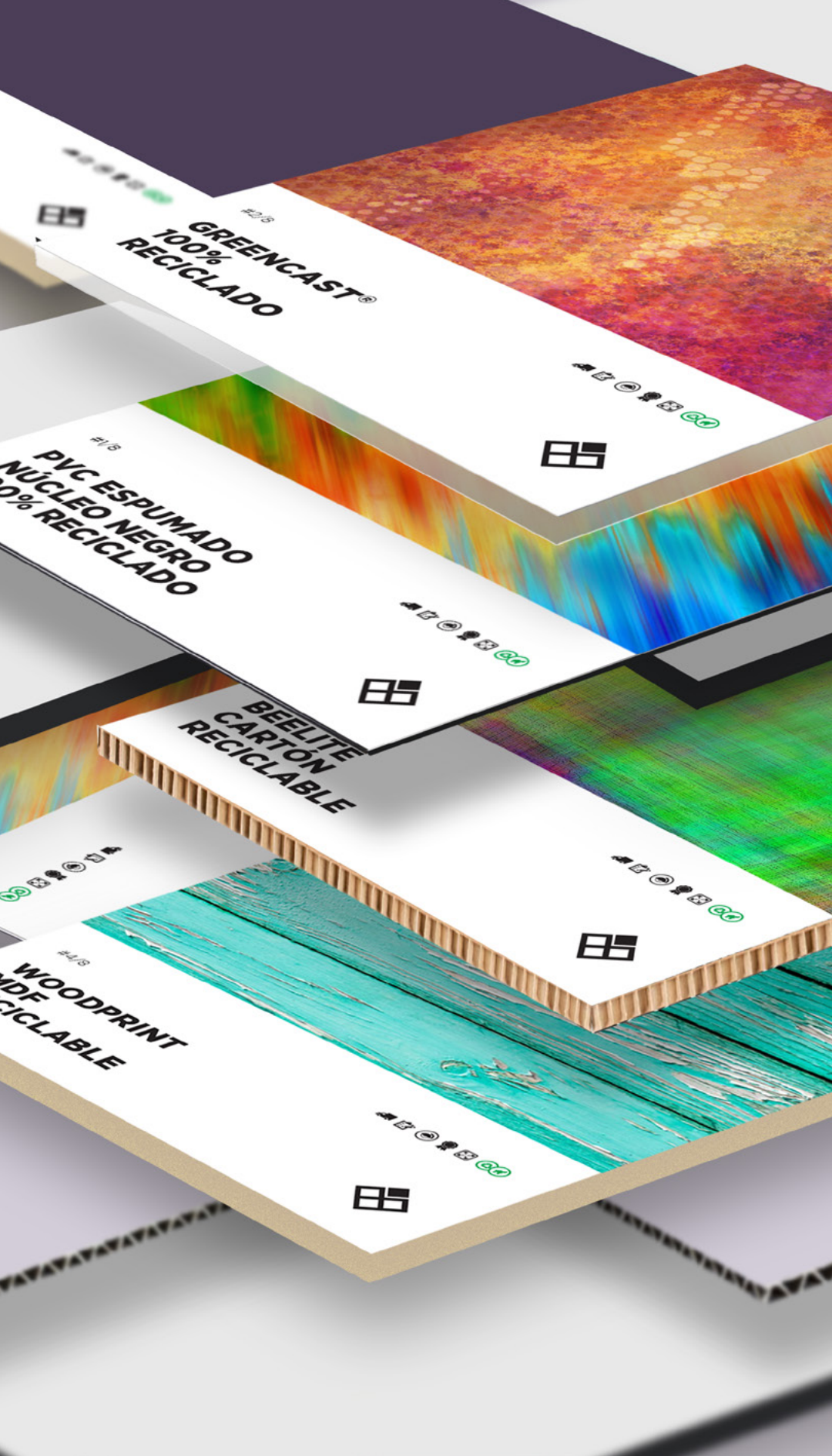




—  
**SOPORTES RÍGIDOS  
PARA IMPRESIÓN DIGITAL  
Y PACKAGING**  
—



#218  
**GREENCAST®  
100%  
RECICLADO**

#15  
**PVC ESPUMADO  
NÚCLEO NEGRO  
100% RECICLADO**

#18  
**BEELITE  
CARTON  
RECICLABLE**

#418  
**WOODPRINT  
MDF  
RECICLABLE**



# SERVICIOS



## CON LA GARANTÍA DE LAS MARCAS MÁS RECONOCIDAS

VINK ofrece una amplia gama de soluciones en plástico en planchas, alveolares, tubos, etc, de marcas de reconocido prestigio que avalan la calidad de nuestros productos, al mejor precio.



## STOCK PERMANENTE

De más de 16.000 artículos.



## TRANSPORTE PROPIO

Disponemos de una flota propia de camiones que todos los días realizan reparto a nuestros clientes en diferentes rutas para que usted pueda recibir el material en el plazo acordado.



## AMPLIA VARIEDAD DE FORMATOS Y COLORES



Gran stock de formatos en todos los productos.



## CORTE A MEDIDA

Servicio de corte a medida según sus necesidades.



## SOSTENIBILIDAD



Gran surtido de artículos 100% reciclados, reciclables y libres de VDC.

# CENTROS DE DISTRIBUCIÓN

## **A CORUÑA**

881 027 837  
galicia@vinkplastics.es

## **ALICANTE**

965 175 467  
alicante@vinkplastics.es

## **BARCELONA**

935 683 961  
info@vinkplastics.es

## **BILBAO**

944 538 163  
bilbao@vinkplastics.es

## **MADRID**

918 023 090  
madrid@vinkplastics.es

## **MÁLAGA**

952 326 441  
malaga@vinkplastics.es

## **SEVILLA**

954 525 971  
sevilla@vinkplastics.es

## **VALENCIA**

961 524 760  
valencia@vinkplastics.es

# ÍNDICE

- 04 **SOPORTES RÍGIDOS PARA IMPRESIÓN DIRECTA**
- 06 **IMPRESIÓN DIGITAL SOSTENIBLE**
- 08 **GREENCAST®**
- 09 **VIVAK® GP ECO**
- 10 **SOLID SURFACE**
- 11 **COMPOSITE DE PVC RECICLADO**
- 12 **PRINTLYTE**
- 13 **EASYPRNT & PLAKART**
- 14 **BEELITE**
- 15 **WOODPRINT**
- 16 **METACRILATO DE COLADA Y DE EXTRUSIÓN**
- 18 **POLICARBONATO, PET Y PET-G**
- 20 **PVC ESPUMADO**
- 22 **COMPOSITE DE ALUMINIO, LERBOND LIGHT Y SUPER LIGHT**
- 24 **PRINTFOAM Y CARTÓN PLUMA EASYPRINT**
- 26 **OTROS PRODUCTOS Y ACCESORIOS**



# IMPRESIÓN DIRECTA SOBRE SOPORTES RÍGIDOS

La **impresión directa sobre materiales rígidos** supone un gran avance en el mundo de la publicidad exterior e interior, decoración de interiores, cartelería, packaging, fotografía, etc.

Gracias a los avances tecnológicos en maquinaria y tintas, el sector de las artes gráficas ha cambiado ofreciendo calidades de impresión que hace unos años eran impensables a costes mucho más eficientes y reduciendo las cantidades de producción.

En este catálogo, hablaremos acerca de los **materiales rígidos** y sus características a la hora de realizar una impresión digital, **PVC Espumado, PET-G, Polipropileno alveolar, Metacrilato, Composite de aluminio Lerbond, Printfoam, madera, Solid Surface**, las posibilidades son muchas, y por eso en **VINK** queremos acompañarle desde la elección a la entrega del material.

## CARACTERÍSTICAS

Los **materiales rígidos poseen características singulares** propias de su función que los convierten en soluciones para casi cualquier tipo de proyecto:



Reutilizables

Muchos de los materiales rígidos para impresión digital pueden ser reciclados de manera directa o indirecta.



Resistentes

Los materiales rígidos por lo general son estructuras resistentes al desgaste y resistentes al clima.



Durabilidad de la impresión

Las texturas de las superficies de impresión de los materiales rígidos, harán que la tinta que se imprima sobre esta superficie se mantenga por más tiempo, sin necesidad de laminar en muchos casos.



Adaptabilidad

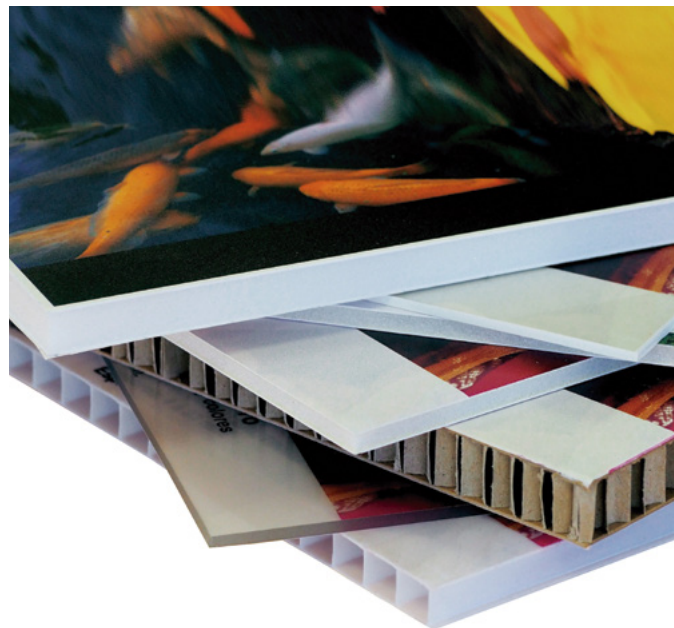
Los tamaños y formas de los materiales rígidos pueden adaptarse a las múltiples necesidades de los usuarios. Desde tamaños pequeños hasta anuncios gigantescos.

## LA IMPRESIÓN DIGITAL

La tecnología en impresión digital ha hecho que cada día sea más fácil y práctico imprimir sobre diversos materiales.

Las **tintas UV**, empleadas en este tipo de soportes, permiten imprimir directamente ahorrando costes de producción, con una óptima adhesión y la máxima durabilidad, tanto en materiales destinados a interior como para exterior. La impresión con **látex y tintas acuosas**, es un método sostenible y de máxima calidad.

La impresión por **sublimación** con tintas especiales, es ideal sobre paneles de aluminio o Solid Surface con la máxima calidad de reproducción de colores brillantes.





## SOPORTES SENSIBLES A LA TEMPERATURA

Existe una categoría de soportes que llamamos **“Soportes Sensibles a la temperatura”**. Estos soportes son aquellos que se deforman o comban cuando se sobrepasa un cierto punto de temperatura durante la impresión.

Para ajustar las máquinas de impresión a estos soportes, será necesario disminuir la temperatura y disminuir también la velocidad de impresión en consonancia. Una vez estos dos valores estén alineados, se debe ajustar también la cantidad de tinta utilizando las tablas de calibración del fabricante de la máquina de impresión. Para realizar correctamente estos ajustes, consulte los perfiles ICC con el fabricante de la máquina.

Algunos ejemplos de soportes sensibles a la temperatura que se deformarán si la temperatura es muy alta son: el polipropileno, el poliestireno, PET y PET-G entre otros.

En cada soporte de este catálogo, se ha indicado, las tecnologías de impresión recomendadas por los fabricantes de las máquinas de impresión. Recomendamos realizar las pruebas de impresión necesarias en cada caso antes de realizar la producción.

## LA PERSONALIZACIÓN

La impresión puede ofrecer una personalización de pequeña a gran escala: desde un producto personalizado único enormemente creativo hasta la adaptación masiva al cliente para un grupo demográfico determinado.

Por ejemplo, la personalización del envoltorio en el que se presenta un producto puede ayudar a crear expectación en los consumidores, dispuestos a pagar más por un envoltorio de calidad, original y atractivo.

## EL PACKAGING



**Los envases** están cobrando de cada vez más importancia en las decisiones de compra de los consumidores. Por ello, las empresas necesitan dar soluciones originales y atractivas y la impresión digital puede ayudar en el proceso de creación de prototipos o de pruebas de impresión.

La impresión digital no tiene costes fijos, por lo que es perfectamente asumible para realizar tiradas cortas y exclusivas, además permite dar acabados espectaculares como texturizados, metalizados o barniz localizado.

En VINK disponemos de diversos materiales para packaging sostenible que permiten al diseñador optar por una opción respetuosa con el medio ambiente sin salirse del presupuesto: **Metacrilato GreenCast®, Vivak® GP ECO, Printlyte, Plakart, Beelite y Plakene.**



# SOPORTES RÍGIDOS PARA IMPRESIÓN DIGITAL SOSTENIBLE

Ecología, circularidad, sostenibilidad: son conceptos que se han convertido en un lugar de encuentro común en la actualidad y serán parte de nuestro futuro. En la industria del plástico, un ámbito en el que se reflejan estos objetivos, es en la reutilización de materias primas, tanto en el proceso postindustrial, como en el proceso post consumidor. Esta no es

una tarea sencilla que se pueda completar rápidamente; es un proceso que puede tener un gran impacto en la forma en que interactuamos con nuestro entorno. Por su naturaleza, muchos de nuestros plásticos pueden reciclarse. Después de su uso o durante el proceso industrial de fabricación, pueden volver a fundirse y convertirse en nuevos productos o reutilizarse

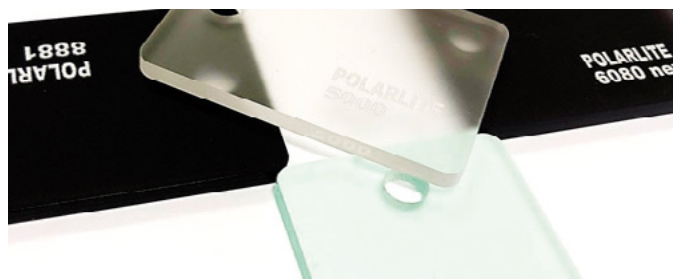
## GREENCAST® 100% RECICLADO



GreenCast® es un metacrilato de colada 100% reciclado y reciclable.

GreenCast®, tiene las mismas prestaciones, apariencia y precio, que un metacrilato convencional.

Ver pág. 8



## VIVAK® GP ECO 40% RECICLADO



Vivak® GP ECO es una placa con al menos un 40% de retales recuperados de su propia producción.

Ver pág. 9



Vivak® GP Eco Solid copolyester sheet with regrind

**vivak**®  
40% reciclado

## COMPOSITE DE PVC NÚCLEO NEGRO 100% RECICLADO



Ahora podemos ofrecer una opción de PVC espumado sostenible que se puede troquelar y fresar para hacer geometrías sencillas.

Ver pág. 10



## KERROK LIBRE DE VOC



Kerrock es un material suave, resistente y termoconformable. Apto para impresión digital y por sublimación.

Ver pág. 11



como materias primas. En **VINK**, conscientes de nuestra responsabilidad con el medio ambiente, invertimos de manera continua y sistemática en productos y servicios respetuosos con el medio ambiente, así como en procesos sostenibles. En este catálogo encontrará algunos de estos productos que bien por ser reciclados, reciclables o estar libres de

## PRINTLYTE 100% RECICLABLE



Este panel de **polipropileno de núcleo alveolar** es más rígido y plano que su versión celular ya que la celda es más compacta.

Ver pág. 12



VOC contribuyen a seguir avanzando hacia un mundo más sostenible.

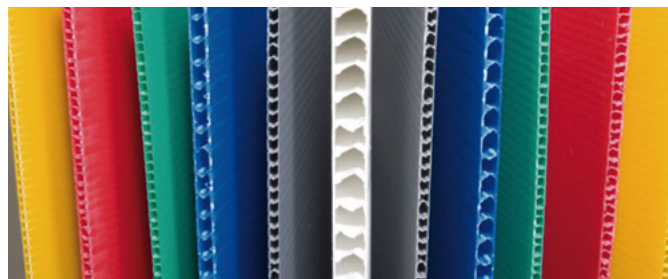
Recientemente estamos adheridos al Pacto Mundial de las Naciones Unidas con el objetivo de compromiso con los Diez Principios en las áreas de derechos humanos, medio ambiente, normas laborales y lucha contra la corrupción.

## PLAKART 100% RECICLABLE



Panel de **polipropileno con núcleo celular**, resistente a la intemperie, ligero y económico. Disponible en colores.

Ver pág. 13



## BEELITE CARTÓN RECICLABLE



Es un panel muy ligero y robusto de **cartón con núcleo nido de abeja**, extensamente conocido y utilizado para construcciones efímeras, gracias a que es 100% reciclable.

Ver pág. 14



## WOODPRINT MDF RECICLABLE



**WoodPrint** es un soporte de MDF con una cara acabada en blanco y otra en madera natural.

Ver pág. 15





# GREENCAST®

- GRABADO LÁSER
- UV
- LÁTEX
- SERIGRAFÍA

## METACRILATO DE COLADA 100% RECICLADO (POST CONSUMO)

**GreenCast®** es un metacrilato de colada 100% reciclado y reciclable que se puede fabricar en cualquier color y acabado a un precio igualmente competitivo, lo que convierte a este metacrilato en una opción sostenible sin salir del presupuesto.

**GreenCast®**, tiene las mismas prestaciones, calidad, estética apariencia y precio, que un metacrilato convencional.

### CARACTERÍSTICAS ESPECIALES

100% reciclado.

Mismas prestaciones que un metacrilato sin monómero reciclado.

### APLICACIONES

Rótulos, displays y PLV para exterior e interior.

Arquitectura.

Exposiciones de arte.

Personalización de regalos.

Trofeos y premios.

Acuarios.

Museos.



Formatos de placa disponible **1** 3,05 x 2,03 m **2** 3,02x 2,02 m

### ACABADO BRILLO 2 CARAS

Espesor (mm)	INCOLORO	BLANCO OPACO, OPAL Y HIELO	NEGRO
3	1 ✓	1 ✓	1 ✓
4	1 ✓	1 ✓	1 ✓
5	1 ✓	1 ✓	1 ✓
6	2 ✓	2 ✓	2 ✓
8	2 ✓	2 ✓	2 ✓
10	2 ✓	2 ✓	2 ✓

### COLORES ACABADO BRILLO 2 CARAS

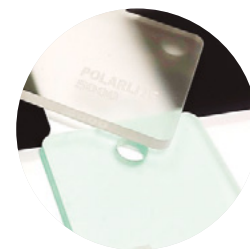
Espesor (mm)	COLORES	Opacos y translúcidos	Transparentes
3	1 ✓	72211, 72057, 72038, 72065, 72012, 74074	71014, 71039, 71072, 71059

### ACABADO MATE 1 CARA

Espesor (mm)	INCOLORO	BLANCO OPACO	NEGRO
3	✓	✓	1 ✓
5	1 -	1 -	1 ✓

### ACABADO MATE 2 CARAS

Espesor (mm)	INCOLORO
3	1 ✓





# VIVAK® GP ECO

## 40% RECICLADO (POST INDUSTRIAL)



**Vivak® GP Eco** es una placa con al menos un 40% de triturado de la propia producción. Dado que este triturado se recicla internamente, con el proceso supervisado de cerca, Exolon Group puede ofrecer este material con la misma calidad óptica que su material estándar. Al mismo tiempo, reducen el flujo de residuos y mejoran este triturado para convertirlo en un material laminado de alta calidad.

### CARACTERÍSTICAS ESPECIALES

- Mínimo 40% de triturado de producción propia.
- Excelente termoformabilidad.
- Adecuado para aplicaciones en contacto con alimentos.
- Resistencia al fuego B s1, d0.

### APLICACIONES

- Punto de Venta (pantallas, soportes para etiquetas de precios, divisiones de estantes).
- Señalética.
- Rotulación luminosa.
- Recipientes y bandejas de alimentos.
- Recubrimientos para máquinas.
- Divisiones.

### ACABADO BRILLO 2 CARAS

Espesor (mm)	INCOLORO		
1.5	1	2	✓
2	1	2	✓
2.5	1	2	✓
3	1	2	✓



VINK  Distribuido por VINK Plastics Spain

Vivak® GP Eco   
Solid copolyester sheet with regrind

**vivak**®  
40% reciclado



Formatos de placa disponible **1** 2,05 x 1,25 m **2** 3,05 x 2,05 m



\*Soporte Sensible a la Temperatura. Ver más información en la página 5



✓ Estándar - Consúltenos disponibilidad.





# SOLID SURFACE

LIBRE DE VOC

SUBLIMACIÓN

UV

Con denominación de origen europea, **Kerrock** es un material suave, resistente y termoconformable compuesto a partir de polvo de aluminio y resina acrílica, lo que lo hace muy resistente a la intemperie. Ofrece un amplio surtido de paneles, senos y accesorios disponibles en 92 colores estándar con posibilidad de contratipar y suministrarse en cualquier tono (bajo demanda).

**Kerrock** es apto para impresión digital directa, así como para impresión por sublimación.

## CARACTERÍSTICAS ESPECIALES

Material no poroso.

Rígido y ligero.

Se puede cortar, encolar, mecanizar, doblar y termoconformar igual que la madera.

Se puede personalizar por sublimación y también por impresión digital.

## APLICACIONES

Encimeras, cocinas, baños.

Superficies higiénicas.

Fachadas ligeras ventiladas.

Comunicación visual.

PLV.

Mostradores.

Imagen corporativa.



## PANEL KERROCK UNICOLORS

ACABADO SEMI MATE

Espesor (mm)	COLORES Y BLANCOS			EASY SHAPING
	/Placa	/Placa	/Placa	/Placa
6	1 ✓	2 ✓	4 ✓	-
8	1 ✓	-	4	-
12	1 ✓	3 ✓	4 ✓	1 ✓
18	1 ✓	-	-	-

## PEGAMENTOS Y ACCESORIOS



FORMATO	50 ml	250 ml
	/u	/u
Pegamento	✓	✓
Boquilla	✓	✓
Aplicador manual	✓	✓



Formatos de placa disponible: 1 0,76 x 3,60 m 2 0,91 x 3,60 m 3 0,93 x 3,60 m 4 1,35 x 3,60 m



# COMPOSITE DE PVC RECICLADO



## NÚCLEO NEGRO 100% RECICLADO (POST INDUSTRIAL)

Placa extrusionada rígida a base de PVC expandido, que se caracteriza por su peso ligero, resistencia al impacto, etc... Se fabrica bajo unos estrictos controles de calidad, y medioambientales.

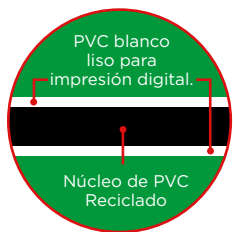
El acabado liso de su superficie la convierte en el producto ideal para el sector del Rótulo y Publicidad, se puede pintar, serigrafiar...

### CARACTERÍSTICAS ESPECIALES

- Ligero y rígido.
- Baja absorción de agua.
- Resistente al impacto.
- Elevada resistencia a los agentes químicos.
- Aislante térmico.
- Se puede imprimir, pintar, encolar, serigrafiar, taladrar y clavar sin perforar previamente.
- Resistencia limitada los rayos U.V.

### APLICACIONES

- Publicidad.
- Fotografía.
- Stands.
- Interiorismo.
- Revestimientos
- Mamparas.
- Museos.
- Exposiciones itinerantes.
- Falsos techos.



Formatos de placa disponible **1** 3,05 x 1,56 m

### ACABADO SEMI MATE AMBAS CARAS

#### BLANCO CON NÚCLEO NEGRO RECICLADO

Espesor (mm)		/placa
5	<b>1</b>	-
10	<b>1</b>	✓



✓ Estándar - Consúltenos disponibilidad.



# PRINTLYTE

## FACILIDAD PARA IMPRIMIR CON UN AHORRO DEL 40% EN PLÁSTICO



El polipropileno es un material rígido y ligero, completamente reciclable. Es la mejor alternativa al PVC como soporte de impresión, en la actualidad y para el futuro.

Este panel es un **polipropileno con núcleo alveolar**, disponible en acabado blanco mate o negro mate, con tratamiento corona para favorecer la adhesión de las tintas para la impresión digital directa. Es más rígido y plano que su versión celular ya que la celda es más compacta. Además la apariencia estética de las caras es más lisa lo que permite un acabado de mayor calidad visual como soporte de impresión directa.

### CARACTERÍSTICAS ESPECIALES

Excelente planimetría.

100% reciclable.

Excelente para impresión digital directa.

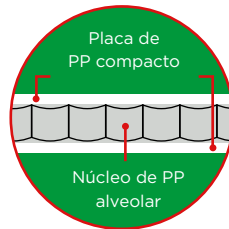
### APLICACIONES

Comunicación visual de suspensión en techo.

Comunicación visual en góndolas.

PLV.

Carteles.



Formatos de placa disponible **1** 3,05 x 2,05 m



\*Soporte Sensible a la Temperatura. Ver más información en la página 5

### ACABADO LISO MATE

BLANCO

Espesor (mm)	Peso (g/m <sup>2</sup> )		/placa
2,6	600	<b>1</b>	✓
3	900	<b>1</b>	✓
5	1600	<b>1</b>	✓



### ACABADO RUGOSO MATE

NÚCLEO NEGRO (opaco)

Espesor (mm)	Peso (g/m <sup>2</sup> )		/placa
3	900	<b>1</b>	✓
5	1600	<b>1</b>	✓



### PRINTLYTE BLACK

ACABADO 2 CARAS MATE

NEGRO 3,05 x 2,05 mm

Espesor (mm)	Peso (g/m <sup>2</sup> )		/placa
3	1000	<b>1</b>	✓
5	1600	<b>1</b>	✓





# EASYPRINT Y PLAKART

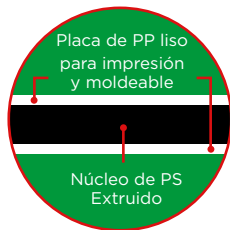
## PANEL ECONÓMICO PARA EXTERIOR



Panel sándwich **EASYPRINT** con núcleo de espuma de poliestireno extruido XPS, recubierto de una plancha de **Polipropileno Stadur** y protegido por una película protectora en ambos lados.

### CARACTERÍSTICAS ESPECIALES

Panel para interior y exterior hasta 2 años.  
La superficie EASYPRINT se puede doblar 1000 veces sin dañar el producto.  
Muy resistente, flexible y moldeable.  
Resistencia al rayado.



### APLICACIONES

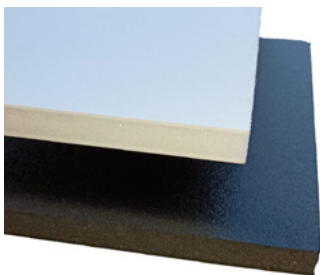
Publicidad y comunicación visual.  
Se usa como aislamiento en suelos, especialmente en cámaras frigoríficas, y también en paneles de fachada.

## EASY PRINT

### PANEL SANDWICH DE POLIPROPILENO (PP) COMPACTO

Espesor (mm)	COLOR CARAS	COLOR NÚCLEO		/placa
5	BLANCO	BLANCO	4	-
10	BLANCO	BLANCO	4	-
10	NEGRO	NEGRO	4	-

### COLORES DISPONIBLES EN STOCK



Formatos de placa disponible **1** 3,05 x 2,03 m



\*Resistente a temperatura entre - 20 °C y + 120 °C

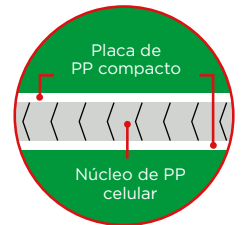
**PLAKART** Panel de **polipropileno con núcleo Celular**, resistente a la intemperie, ligero y económico. Disponible en colores. Muy versátil para publicidad exterior y con un uso muy extendido en cartelería para inmobiliarias y campañas políticas.

### CARACTERÍSTICAS ESPECIALES

Panel para exterior muy económico.

### APLICACIONES

Cartelería para inmobiliarias.  
Campañas políticas.



### ACABADO MATE AMBAS CARAS

Espesor (mm)	Peso (g/m <sup>2</sup> )	BLANCO		COLORES	
		/placa		/placa	
3,5	600	1	✓	2	✓
5	1000	1	✓		-
10	1800	1	✓		-

### COLORES DISPONIBLES EN STOCK



Formatos de placa disponible **1** 3,05 x 2,05 m **2** 2,00 x 1,20 m



\*Soporte Sensible a la Temperatura. Ver más información en la página 5



Posibilidad de otros formatos, colores o retardante al fuego bajo consulta



✓ Estándar - Consúltenos disponibilidad.





# BEELITE

## CARTÓN TÉCNICO NIDO DE ABEJA



**Beelite** es un panel muy ligero y robusto de **cartón con núcleo nido de abeja**, extensamente conocido y utilizado para construcciones efímeras. Se trata de un material ecológico y 100% reciclable cuya materia prima se encuentra controlada y certificada por organismos internacionales como el FSC. Existen dos versiones, 3D y 2D según el uso que se quiera dar.

**Beelite** es perfecto para serigrafía y también para impresión digital de gran formato debido a su excelente planimetría, que lo hace compatible con las mesas de corte digitales, simplificando el proceso fabricación de cualquier producto. El material tiene excelentes propiedades de corte y fresado lo que permite realizar estructuras geométricas impresas con diseños personalizados. Con este material se entra en un mundo infinito de posibilidades creativas.

### CARACTERÍSTICAS ESPECIALES

La versión 3D tiene excelentes propiedades de corte y fresado.

Muy ligero y robusto.

Excelente para packaging.

### APLICACIONES

Expositores impresos para punto de venta.

Stands y mostradores para ferias y exposiciones.

Estructuras efímeras para congresos.

Elementos decorativos efímeros y mobiliario impreso.

Carteles colgantes y tótems.

Señalética y rotulación.

Packaging.

### BEELITE SIGN 2D

ACABADO SEMI MATE · APLICACIONES PLANAS

BLANCO

Espesor (mm)	Peso (g/m <sup>2</sup> )	ud/caja		/placa
10	1200	10	1	✓
16	1700	6	1	✓

### BEELITE DISPLAY 3D

ACABADO SEMI MATE · APLICACIONES 3D

BLANCO

Espesor (mm)	Peso (g/m <sup>2</sup> )	ud/caja		/placa
10	1700	10	1	✓
16	2400	6	1	✓



Formatos de placa disponible **1** 1,60 x 3,00 m



# WOODPRINT

## PANEL DE MDF

GRABADO LÁSER

UV

LÁTEX

SERIGRAFIA

**WoodPrint** es un soporte de MDF con una cara acabada en blanco y otra en madera natural. Es una alternativa sostenible a otros soportes plásticos y tiene Certificado Cadena de Custodia FSC. Su aspecto “vintage” y “eco” lo convierte en un soporte para impresión de tendencia. Su densidad es ligeramente superior al PVC Espumado y su precio es competitivo en relación a otros soportes.

Los trabajos sobre madera se pueden realizar mediante serigrafía o impresión digital. La impresión digital sobre este producto, se puede realizar tanto en la cara pintada en blanco, como en la cara de madera natural. Sobre madera natural, la impresión se realiza directamente sobre la superficie sin usar ningún tipo de recubrimiento, para aprovechar el aspecto natural o vintage del material con colores mate.

Sobre la cara pintada en blanco, los colores quedan vivos y nítidos como en una fotografía.

La serigrafía sobre madera consiste en grabar sobre la madera a través de una malla por donde pasa la tinta. Se usa una herramienta llamada “rasero” para deslizar los colores. Con este tipo de impresión en madera, se consigue un acabado en relieve que hace que el producto final se vea en tres dimensiones.

### CARACTERÍSTICAS ESPECIALES

Una cara blanca y otra cara en madera natural.

Debido a su naturaleza, la madera puede tener imperfecciones en comparación con otros materiales.

Se puede grabar y cortar a láser.

### APLICACIONES

Impresión de imágenes y grafismos.

Fotografías.

Logotipos y todo tipo de textos.

Cartelería.

Piezas cortadas a láser.

### ACABADO MATE 1 CARA TRASERA MADERA NATURAL

BLANCO/MADERA

Espesor (mm)	ud/caja	/Placa
3	6	1 ✓



Formatos de placa disponible **1** 3,05 x 1,22 m



✓ Estándar - Consúltenos disponibilidad.



# METACRILATO DE COLADA Y EXTRUSIÓN

## EXCELENTE REPRODUCCIÓN FOTOGRÁFICA

La **impresión digital en metacrilato** es una de las técnicas más especializadas para mostrar contenido estético y publicitario.

Los metacrilatos ofrecen un acabado perfecto en cuanto a la **calidad fotográfica**. Además le dan un toque profesional a las obras en las exposiciones de diseños artísticos.

Es uno de los materiales más resistentes al exterior.

En los acabados de color y transparentes, se recomienda aplicar tinta blanca para destacar la zona impresa, a no ser que se busque un efecto específico en la combinación del soporte y el diseño.

El acabado espejo del metacrilato de extrusión se realiza con pintura acrílica con base agua que lo convierte en una solución creativa y también sostenible.



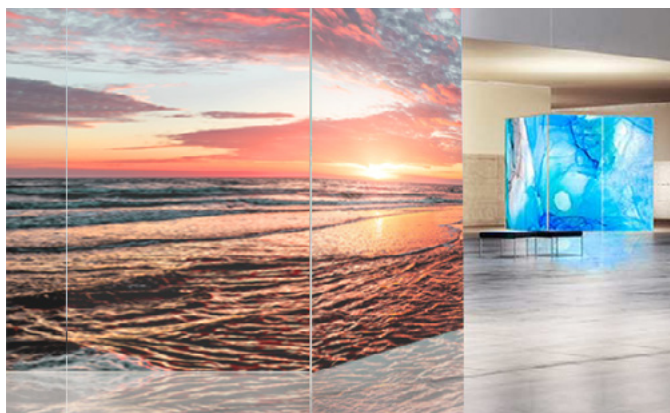
Ver opción sostenible **Greencast®** en página 8

### CARACTERÍSTICAS ESPECIALES

- Durabilidad.
- Proyección de luz y transparencia.
- Resistencia al impacto.
- Resistencia a la intemperie.

### APLICACIONES

- Rótulos, displays y PLV para exterior e interior.
- Arquitectura decorada.
- Exposiciones de arte.
- Personalización de regalos.
- Trofeos y premios.
- Acuarios.
- Museos.



## METACRILATO DE COLADA

### ACABADO BRILLO 2 CARAS

Espesor (mm)	INCOLORO	BLANCO OPACO, OPAL Y HIELO	NEGRO	COLORES	FLÚOR
1	1 ✓	-	-	-	-
2	4 ✓	-	-	-	-
3	6 4 ✓	6 4 ✓	6 4 ✓	6 4 ✓	6 4 ✓
4	6 4 ✓	6 4 ✓	6 4 ✓	6 4 ✓	6 4 ✓
5	6 4 ✓	6 4 ✓	6 4 ✓	6 4 ✓	6 4 ✓
6	6 5 4 ✓	6 5 4 ✓	6 5 4 ✓	6 5 4 ✓	6 5 4 ✓
8	5 4 ✓	5 4 ✓	5 4 ✓	5 4 ✓	5 4 ✓
10	5 4 ✓	5 4 ✓	5 4 ✓	5 4 ✓	5 4 ✓
12	5 4 ✓	5 4 ✓	5 4 ✓	5 4 ✓	-
15	5 4 ✓	5 4 ✓	5 4 ✓	5 4 ✓	-
18	5 4 ✓	-	4 ✓	4 ✓	-
20	4 ✓	4 ✓	4 ✓	4 ✓	-
25	4 ✓	4 ✓	4 ✓	-	-
30	4 ✓	4 ✓	4 ✓	-	-

### ACABADO MATE 1 CARA

INCOLORO	BLANCO OPACO	NEGRO
-	-	-
-	-	-
4 ✓	4 ✓	4 ✓
-	-	-
-	-	4 ✓
-	-	-
-	-	-
-	-	-
-	-	-
-	-	-
-	-	-
-	-	-
-	-	-
-	-	-
-	-	-
-	-	-

## METACRILATO DE EXTRUSIÓN

### ACABADO BRILLO 2 CARAS

Espesor (mm)	INCOLORO	BLANCO OPACO	BLANCO OPAL Y HIELO	NEGRO
1	3 ✓	-	-	-
1,5	6 7 8 ✓	-	-	-
2	6 7 8 ✓	6 7 ✓	6 7 ✓	6 7 ✓
2,5	6 7 8 ✓	-	-	-
3	6 7 8 ✓	6 7 ✓	6 7 ✓	6 7 ✓
4	6 7 8 ✓	6 7 ✓	6 7 ✓	6 7 ✓
5	6 7 8 ✓	6 7 ✓	6 7 ✓	6 7 ✓
6	6 7 8 ✓	-	5 7 ✓	-
8	6 7 8 ✓	-	5 7 ✓	-
10	6 7 8 ✓	-	5 7 ✓	-
12	6 7 8 ✓	-	-	-
15	6 7 8 ✓	-	-	-
18	6 7 8 ✓	-	-	-
20	6 7 8 ✓	-	-	-

### ACABADO ESPEJO

PLATA	ORO	COLOR
-	-	-
-	-	-
6 ✓	-	-
-	-	-
6 ✓	6 ✓	6 ✓
-	-	-
-	-	-
-	-	-
-	-	-
-	-	-
-	-	-
-	-	-
-	-	-
-	-	-
-	-	-
-	-	-

### ALTO IMPACTO BRILLO 2 CARAS

HI25	HI50
-	-
-	-
6 ✓	6 ✓
-	-
6 ✓	6 ✓
6 ✓	6 ✓
6 ✓	6 ✓
-	-
-	-
-	-
-	-
-	-
-	-
-	-
-	-

Formatos de placa disponible 1 1,20 x 1,25 m 2 2,00 x 1,20 m 3 2,05 x 1,25 m 4 3,05 x 2,03 m 5 3,02 x 2,02 m 6 3,05 x 2,05 m 7 4,05 x 2,05 m

Formatos especiales 8 6,11 x 2,05 m



✓ Estándar - Consúltenos disponibilidad.

# POLICARBONATO, PET Y PET-G

## TRANSPARENCIA Y RESISTENCIA A LOS IMPACTOS

El **policarbonato** es un termoplástico transparente **muy resistente al impacto a la vez que ignífugo**. Esta combinación y su aptitud para el moldeo, los hace materiales muy útiles cuando se trata de aplicaciones en uso interior donde la normativa al fuego es restrictiva.

El policarbonato es 250 veces más resistente que el vidrio por lo que es definitivamente una solución a prueba de vandalismo.

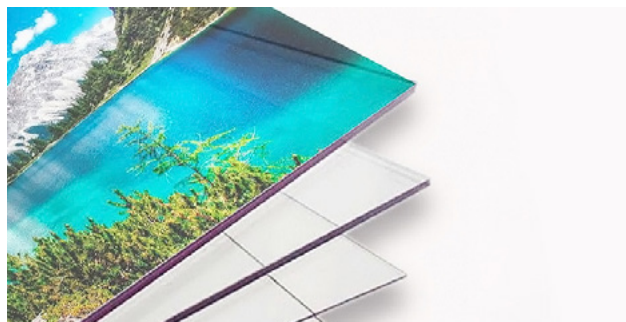
El material se puede moldear y se puede curvar en frío sin romper.

El policarbonato se puede imprimir directamente por impresión digital.

**Vivak® PET-G** es uno de los mejores materiales para publicidad y señalética iluminada para interiores. Muchos espacios interiores tienen estrictos requisitos de seguridad contra incendios. **Vivak® PET-G** tiene **clasificación B1 al fuego**, lo que le confiere muy buenas propiedades en términos de comportamiento al fuego.

Además, esta lámina de co-poliéster, **se puede imprimir**, moldear al vacío y también es resistente a los impactos, lo que brinda a los rotulistas muchas opciones de diseño.

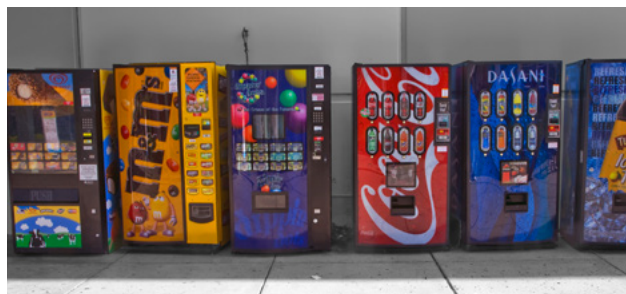
La placa de poliéster **Axpet®** se puede además curvar en frío sin romper.



PET-G



PET



POLICARBONATO



Opción **Vivak® GP ECO** con un 40% de grana reciclada bajo consulta. Ver información en [pág. 9](#)

### CARACTERÍSTICAS ESPECIALES

#### POLICARBONATO

Ignífugo.

Muy resistente a los impactos.

#### PET-G

100% reciclable.

Apto contacto alimentos.  
Moldeado al vacío.

#### PET

100% reciclable.

Apto contacto alimentos.

Curvatura en frío sin romper.

### APLICACIONES

#### POLICARBONATO

Máquina expendedoras.  
Placas para taxis.

#### PET-G

Cartelería retroiluminada.  
Expositores de productos.

#### PET

Displays plegados,  
Cajas, estuches,  
Porta precios.



Certified for  
HP Latex Inks

**exolon®**

**axpet® vivak®**

### EXOLON® BY MAKROLON® GP

Espesor (mm)	ACABADO BRILLO 2 CARAS		ACABADO MATE 1 CARA	
	INCOLORO 099	OPAL BLANCO 130 HIELO 150	NR MATE INCOLORO	
0,75	1 2 ✓	-	-	-
1	1 2 ✓	-	2 ✓	-
1,5	1 2 ✓	-	-	-
2	1 2 ✓	2 ✓	-	-
3	1 2 ✓	2 ✓	2 ✓	-
4	1 2 ✓	2 ✓*	-	-
5	1 2 ✓	-	-	-
6	1 2 ✓	-	-	-
8	1 2 ✓	-	-	-
10	1 2 ✓	-	-	-
12	1 2 ✓	-	-	-
15	1 2 ✓	-	-	-

### EXOLON® BY MAKROLON® UV

ACABADO BRILLO 2 CARAS	
INCOLORO	OPAL Y HIELO
-	-
-	-
-	-
2 3 ✓	2 3 ✓
2 3 ✓	2 3 ✓
2 3 ✓	2 3 ✓
2 3 ✓	2 3 ✓
2 3 ✓	2 3 ✓
2 3 ✓	2 3 ✓
2 3 ✓	2 3 ✓
2 3 ✓	2 3 ✓
2 3 ✓	2 3 ✓
2 3 ✓	2 3 ✓
2 3 ✓	2 3 ✓
2 3 ✓	2 3 ✓
2 3 ✓	2 3 ✓

### EXOLON® BY MAKROLON® MULTI UV

Espesor (mm)	ACABADO BRILLO 2 CARAS			
	INCOLORO	BRONCE FUMÉ	HIELO	OPAL
2/4-8	3 ✓	-	-	-
2/6-8	3 ✓	-	3 ✓	3 ✓
2/8-10,5	3 ✓	-	3 ✓	-
2/10-10,5	3 ✓	3 ✓	3 ✓	3 ✓

### \* PET-G (VIVAK®) ACABADO BRILLO 2 CARAS

Espesor (mm)	ACABADO BRILLO 2 CARAS		
	INCOLORO	INCOLORO UV	BLANCO OPAL UV
0,6	1 ✓	-	-
0,75	1 ✓	-	-
1	2 ✓	-	-
1,5	2 ✓	-	-
2	2 ✓	1 2 ✓	-
2,5	-	-	-
3	2 ✓	1 2 ✓	1 2 ✓
4	2 ✓	1 2 ✓	1 2 ✓
5	2 ✓	1 2 ✓	-
6	2 ✓	1 2 ✓	-
8	2 ✓	-	-
10	2 ✓	-	-
12	2 ✓	-	-

### \* VIVAK®-ECO ACABADO BRILLO 2 CARAS

INCOLORO
-
-
-
1 2 ✓
1 2 ✓
1 2 ✓
1 2 ✓
-
-
-
-
-
-
-
-
-

GRABADO LÁSER

### \* PET (AXPET®) ACABADO BRILLO 2 CARAS

Espesor (mm)	ACABADO BRILLO 2 CARAS		ACABADO MATE 1 CARA	
	INCOLORO	BLANCO 130 OPAL	NR INCOLORO	
0,8	1 2 ✓	-	1 ✓	-
1	1 2 ✓	1 2 ✓	1 2 ✓	-
1,5	1 2 ✓	-	1 2 ✓	-
2	1 2 ✓	2 ✓	1 2 ✓	-
3	1 2 ✓	-	-	-
4	1 2 ✓	-	-	-
5	2 ✓	-	-	-

Formatos de placa disponible 1 1,25 x 2,05 m 2 3,05 x 2,05 m 3 6,00 x 2,10 m

\* Soporte Sensible a la Temperatura. Ver más información en la página 5

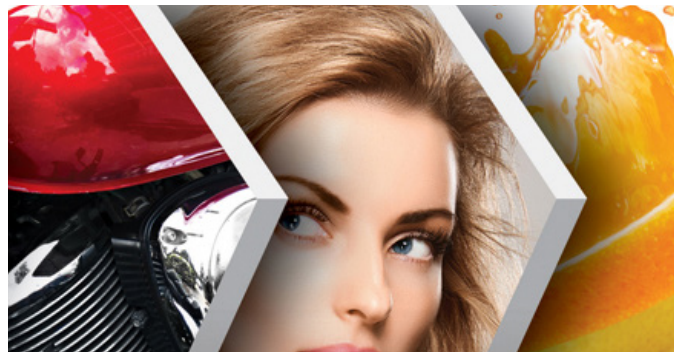
# PVC ESPUMADO Y RÍGIDO

## EXCELENTE RELACIÓN CALIDAD E INVERSIÓN

**Placas de PVC extruido** se espuman mediante un proceso químico formando una estructura celular cerrada, homogénea y lisa. Este factor reduce la absorción de agua, lo que le convierte en el material ideal para su uso en exteriores.

Gracias a esta técnica de fabricación el PVC Espumado es un material ligero, resistente al exterior y aislante que **se usa con frecuencia en la impresión de alta definición.**

La versión en **acabado madera** proporciona al diseñador la posibilidad de realizar acabados muy originales y creativos que se pueden enfatizar con **impresiones personalizadas con tecnología UV.**



PVC ESPUMADO BLANCO



Con la opción de **núcleo reciclado**, ahora podemos ofrecer además una opción sostenible y respetuosa con el medio ambiente que se puede troquelar y fresar para hacer geometrías sencillas.

Ver pág. 10

Las **láminas de PVC rígido o Glaspack** están especialmente indicadas para elementos troquelados, ofrecen mayor rigidez que el polipropileno a igualdad de espesor.

Además ofrece un mejor anclaje de la tinta en la superficie, indicado para la impresión de textos con letra muy pequeña o imágenes con mucho detalle.

### CARACTERÍSTICAS ESPECIALES

Resistente a la intemperie.

Excelente relación calidad precio.

### APLICACIONES

Rótulos, displays y PLV para exterior e interior.

Paredes de stands para ferias.

Paredes para ocultar obras.

Decoración.

Comunicación visual.



PLV NÚCLEO NEGRO 100%



ESPUMADO ACABADO MADERA



Certified for  
HP Latex Inks



## PVC ESPUMADO

### ACABADO SEMIMATE 2 CARAS

Espesor (mm)	BLANCO	COLORES
1	1 2 ✓	-
2	1 2 ✓	-
3	1 2 ✓	1 ✓
4	1 2 ✓	-
5	1 2 ✓	1 ✓
6	1 2 ✓	-
8	1 2 ✓	-
10	1 2 3 ✓	-
15	1 2 ✓	-
19	1 2 4 ✓	-
30	1 2 4 ✓	-



## PVC 100% RECICLADO

### SEMIMATE 2 CARAS

Espesor (mm)	NEGRO
1	-
2	-
3	1 2 ✓
4	-
5	1 2 ✓
6	-
8	-
10	1 2 ✓
15	-
19	2 ✓
30	-



## COMPOSITE DE PVC RECICLADO

### PVC PLUS NÚCLEO NEGRO 100% RECICLADO

Espesor (mm)	BLANCO
1	-
2	-
3	-
4	-
5	2 ✓
6	-
8	-
10	2 ✓
15	-
19	-
30	-

## PVC ESPUMADO WOOD GRAIN

### ACABADO SUPERFICIE MADERA 1 CARA

Espesor (mm)	BLANCO
10	4 ✓

## LÁMINAS PVC RÍGIDO (GLASPACK)

OFFSET U.V.

### ACABADO BRILLO 2 CARAS

INCOLORO

### ACABADO BRILLO 1 CARA/ SEMIBRILLO 1 CARA

BLANCO

Espesor (micras)	Hoja x caja	/hoja	/hoja
150	400	5 ✓	5 ✓
200	200	5 ✓	5 ✓
300	125	5 ✓	5 ✓
400	100	5 ✓	5 ✓
500	80	5 ✓	5 ✓
600	70	5 ✓	5 ✓
700	60	5 ✓	5 ✓



Formatos de placa disponible 1 3,05 x 2,05 m 2 3,05 x 1,56 m 3 4,05 x 2,05 m 4 3,05 x 1,22 m 5 1,00 x 0,70 m



✓ Estándar - Consúltenos disponibilidad.

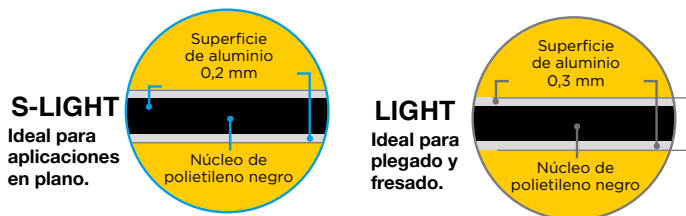
# COMPOSITE DE ALUMINIO LERBOND LIGHT Y SUPER LIGHT

## VERSATILIDAD DE LARGA DURACIÓN

Entre los metales más ligeros, económicos y resistentes a la corrosión está el **aluminio**. De ahí que se emplee para la impresión de diseños digitales y promociones en diferentes ámbitos. Una de las propiedades más atractivas del aluminio es su resistencia y su versatilidad, pues se puede utilizar para infinidad de aplicaciones.

Puede ser usado en interiores y exteriores sin ningún problema. Además es reutilizable y realmente duradero.

**Lerbond Light y Lerbond S-Light** es un **panel composite de aluminio** con núcleo de PE para rotulación e impresión digital directa. Su pintura de poliéster garantiza una perfecta adherencia de tintas UV y Látex asegurando resultados de calidad, precisos y duraderos.

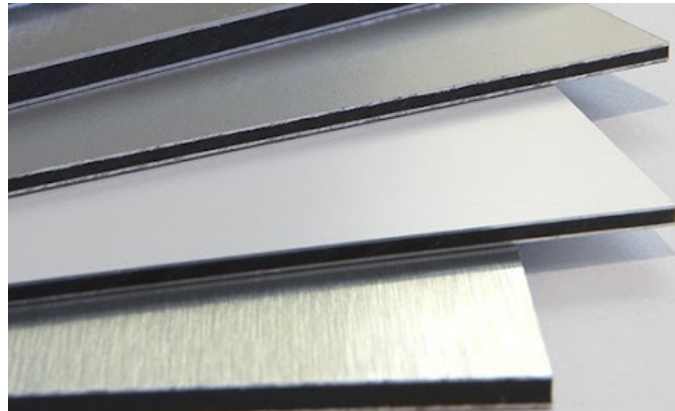


### CARACTERÍSTICAS ESPECIALES

- Excelente planimetría.
- Panel muy ligero.
- Larga duración.
- Aspecto visual elegante.

### APLICACIONES

- Cartelería y PLV.
- Rotulación.
- Panelado personalizado de espacios comerciales.
- Soluciones de señalética y publicidad.
- Diseño de stands de exhibición.
- Divisiones y revestimiento de espacios personalizados.
- Aplicaciones industriales personalizadas.



Lerbond S-Light impreso con UV.



La versión cepillada o esmerilada también se imprime y ofrece un acabado estético industrial muy actual.



Certified for  
HP Latex Inks

ELVAL COLOUR  
Power to imagine

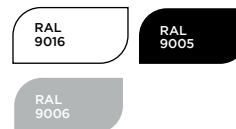
## LERBOND S-LIGHT

ACABADO 1 CARA BRILLO Y 1 CARA MATE · AMBAS CARAS DEL MISMO COLOR

Espesor (mm)	Colores		/Placa		/Placa
2	BLANCO	1	✓	2	✓
3	BLANCO, NEGRO, SILVER	1	✓	2	✓
	BLANCO	3	✓	4	✓
4	BLANCO, SILVER	1	✓	2	✓

## CARTA DE COLORES S-LIGHT

**Ambas caras del mismo color.**  
Una cara brillo y una cara mate.



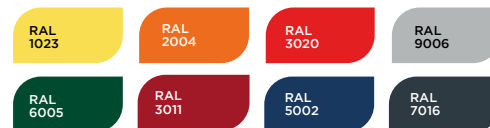
## LERBOND LIGHT

ACABADO 2 CARAS MATE · UNA CARA DE COLOR Y LA TRASERA BLANCA

Espesor (mm)	Colores		/Placa		/m <sup>2</sup>
3	SILVER/BLANCO	1	✓		✓
	COLOR/BLANCO	1	✓		✓

## CARTA DE COLORES LIGHT

**Una cara de color y trasera blanca.** Ambas caras mate.



ACABADO 1 CARA MATE Y 1 CARA BRILLO

Espesor (mm)	Colores		/Placa		/Placa
3	BLANCO/NEGRO	1	2	✓	✓
	NEGRO	3		✓	-
	BLANCO	3	4	✓	✓

**Ambas caras del mismo color.**  
Una cara brillo y una cara mate.



ACABADOS ESPECIALES 1 CARA Y TRASERA DE ALUMINIO O SILVER

Espesor (mm)	Colores		/Placa		/Placa
3	ESPEJO	5	✓		-
	ESMERILADO	1	2	✓	✓

**Acabados especiales.** Cepillado de aluminio y espejo en poliéster.



Formatos de placa disponible: 1 3,05 x 1,50 m 2 4,05 x 1,50 m 3 3,05 x 2,00 m 4 4,05 x 2,00 m 5 3,05 x 1,25 m

Para uso en fachadas es imprescindible utilizar un material con acabado FR (retardante a la llama) especialmente indicado para esta aplicación.

✓ Estándar - Consúltenos disponibilidad.

# PRINTFOAM Y PLUMAFOAM

## LIGEREZA COMBINADA CON PLANITUD

Se trata de la evolución idónea del cartón pluma tradicional ya que a las características de éste, se le suma una **mayor planimetría y resistencia a golpes y abolladuras dado que las caras exteriores son de PVC Espumado**. Esto lo hace un material perfecto para la impresión directa, el troquelado y el montaje.

### CARACTERÍSTICAS ESPECIALES

Excelente planimetría

Printfoam Plus, de PVC compacto es apto para fresar y doblar sin romper.

Acabado blanco mate de alta calidad, con film protector a 2 caras.

Máxima rigidez con el mínimo peso.

Alta resistencia a la humedad.

Óptimos resultados en Impresión Digital U.V. o Serigrafía.

### APLICACIONES

Rótulos, displays y PLV efímeros.

Traseras.

Muros gráficos.

Photocalls.

Cuadros.

## EL CARTÓN PLUMA

El **Cartón Pluma, Plumafoam** consiste en **paneles muy ligeros destinados especialmente a la cartelería de interior**. Ideal para impresión directa, con excelente planimetría. Se corta con mucha facilidad y se puede mecanizar, serigrafiar, troquelar, etc.

### CARACTERÍSTICAS ESPECIALES

Base de poliestireno cubierto por ambas caras con papel blanco de 240 g/m<sup>2</sup>, lo que proporciona una mayor rigidez.

Posibilidad de 1 cara adhesivada bajo consulta.

Excelente planimetría.

Fácil de cortar y troquelar.

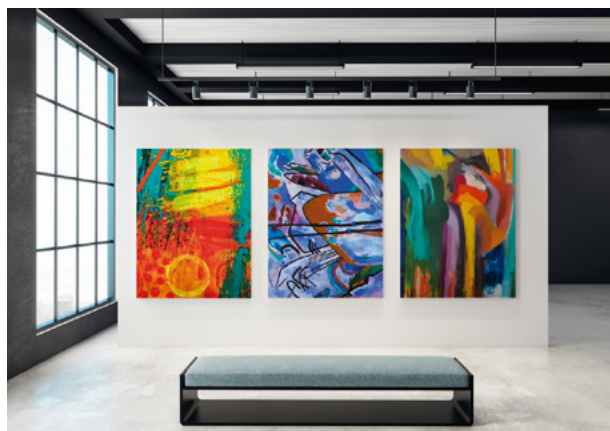
Se puede pintar y serigrafiar.

Utilizable a ambas caras de la placa.

Buena estabilidad dimensional.



PRINTFOAM



CARTÓN PLUMA

## PRINTFOAM PLUS

PANEL SANDWICH DE PVC COMPACTO  
ACABADO SATINADO

Espesor (mm)	COLOR CARAS	COLOR NÚCLEO		/placa
5	BLANCO	BLANCO	4	-
10	BLANCO	BLANCO	4	-

## EASYPRINT

PANEL SANDWICH DE POLIPROPILENO (PP) COMPACTO

Espesor (mm)	COLOR CARAS	COLOR NÚCLEO		/placa
5	BLANCO	BLANCO	4	✓
10	BLANCO	BLANCO	4	✓
10	NEGRO	NEGRO	4	✓

## PERFILES PARA CANTEAR

/bobina

Perfil adhesivo Printfoam 10 blanco y negro	1	✓
Perfil adhesivo Printfoam 19 blanco y negro	2	✓

## PRINTFOAM WOOD BLANCO

PANEL SANDWICH DE MADERA PENSADA  
ACABADO MATE

Espesor (mm)	COLOR CARAS	COLOR NÚCLEO	ud/caja		/placa
19	BLANCO	BLANCO	5	4	-

## CARTÓN PLUMA

Espesor (mm)	COLOR CARAS	COLOR NÚCLEO	ud/caja		/placa
10	BLANCO	BLANCO	8	3	✓

Formatos de perfiles para cantear 1 0,10 x 50 m 2 0,19 x 50 m

Formatos de placa disponible 3 1,53 x 3,05 m 4 2,03 x 3,05 m 5 2,03 x 4,00 m

## PRINTFOAM

PANEL SANDWICH DE PVC ESPUMADO  
ACABADO MATE

Espesor (mm)	COLOR CARAS	COLOR NÚCLEO		/placa	/placa
10	BLANCO	BLANCO	5	✓	-
	BLANCO	BLANCO	3	✓	4 ✓
	NEGRO	NEGRO	3	✓	4 ✓
19	BLANCO	BLANCO	3	✓	4 ✓
	BLANCO	NEGRO	3	✓	4 ✓
30	BLANCO	BLANCO	3	✓	4 ✓



PRINTFOAM WOOD



CARTÓN PLUMA



# VINILOS DE IMPRESIÓN, PIZARRAS Y LAMINADOS

El vinilo de impresión puede usarse para comunicar en ventanas, paredes, estanterías o suelos. Nuestros vinilos de impresión Orafol®, Fedrigoni-Ritrama y Drytac® son de reconocido prestigio en el mercado por su calidad.

Orafol® dispone de una gama de vinilos y laminados libre de PVC respetuosos con el medio ambiente.



**Solicite el catálogo o descárguelo en nuestra web**



# PVC MAGNÉTICO Y PAPEL FERROSO

El Film Magnético de PVC es ideal para publicidad efímera en grandes superficies o en la personalización de productos. Necesita de una superficie férrica para su instalación.

El Papel Ferroso es un soporte flexible compuesto por una superficie de polipropileno blanco para impresión digital. Disponemos de dos versiones PROMOSTEEL LINE y PROMOSTEEL 180 micras compatibles con tintas UV y látex. Su trasera férrica con partículas de acero inoxidable hacen posible su colocación sobre superficies imantadas.

Compatible con nuestros productos de PVC magnético.

**Solicite el catálogo o descárguelo en nuestra web**



# LONAS Y PAPELES DE IMPRESIÓN

Lonas Frontlite, Backlit, lona colada mesh con y sin liner, lona opaca para banderolas y papeles de impresión.

**Solicite el catálogo o descárguelo en nuestra web**



# VINILOS DECORATIVOS

Dos líneas de láminas vinílicas de alta calidad: **VICENTI Furniture**, con superficie en relieve y fabricadas con PET reciclable, y **HOMECC Interior Film**, ideal para interiores.

Ambas se destacan por su durabilidad, facilidad de aplicación y estética excepcional, proporcionando a muebles, suelos y paredes un acabado auténtico y sofisticado.

Ideales para interioristas y decoradores en el sector **Contract**.

**Solicite el catálogo y consúlte disponibilidad**



# CINTAS DOBLE CARA

Cintas Adhesivas de Doble Cara, filmicas o espumadas, garantizan el pegado total entre distintos materiales. Las cintas totalmente transparentes son usadas para el pegado de PLV de metacrilatos, policarbonatos, PET-G y cualquier placa clara en general porque garantizan una unión invisible muy estética, mientras que las cintas UHB proporcionan un altísimo rendimiento para el montaje de letras corpóreas, tótems o de rótulos caja.

**Solicite el catálogo o descárguelo en nuestra web**



# FLEXIBLES Y DISPLAYS ROLL-UP

Los Displays ROLL-UP PREMIUM CHALLENGER NEXT de aluminio acabado plata son elegantes y sólidos.

Tienen un soporte para el mástil reforzado, el perfil superior de diseño moderno y delgado, mástil de aluminio de altura fija y van en una bolsa acolchada y reforzada con cremallera a todo lo largo.

Se complementa con el flexible de polipropileno para impresión digital.



**Solicite el catálogo o descárguelo en nuestra web**



## CENTROS DE DISTRIBUCIÓN

### A CORUÑA

Avda. Finisterre, 277  
Pol. Ind. A Grela  
15008 A Coruña  
T. 881 027 837  
galicia@vinkplastics.es

### ALICANTE

Estrella Polar, 4-B  
03007 Alicante  
T. 965 175 467  
alicante@vinkplastics.es

### BARCELONA

c. Bosquerons, 3 Nave 1  
Pol. Ind. Can Buscarons de Baix  
08170 Montornès del Vallès. Barcelona  
T. 935 683 961  
info@vinkplastics.es

### BILBAO

Polígono Torrelarragoiti, Parc. 5F  
48170 Zamudio. Bizkaia  
T. 944 538 163  
bilbao@vinkplastics.es

### MADRID

Buenos Aires, 10 · Boulevard Central  
Parque Industrial Camporoso  
28806 Alcalá de Henares. Madrid  
T. 918 023 090  
madrid@vinkplastics.es

### MÁLAGA

Alcalde Guillermo Rein, 34-36 · Nave 1  
Pol. Ind. El Viso  
29006 Málaga  
T. 952 326 441  
malaga@vinkplastics.es

### SEVILLA

Pino Piñonero, 16  
Pol. Ind. El Pino  
41016 Sevilla  
T. 954 525 971  
sevilla@vinkplastics.es

### VALENCIA

Llauradors, 8  
Pol. Ind. nº2  
46530 Puçol. Valencia  
T. 961 524 760  
valencia@vinkplastics.es

## CENTRO PLÁSTICOS TÉCNICOS Y DE INGENIERÍA

### AMPLA

Pol. Ind. Can Canals  
c/ Tagomago, 12-16  
08192 Sant Quirze del Vallès. Barcelona  
T. 937 297 540  
info@ampla.es



[www.vink.es](http://www.vink.es)  
[www.ampla.es](http://www.ampla.es)



Enero 2026